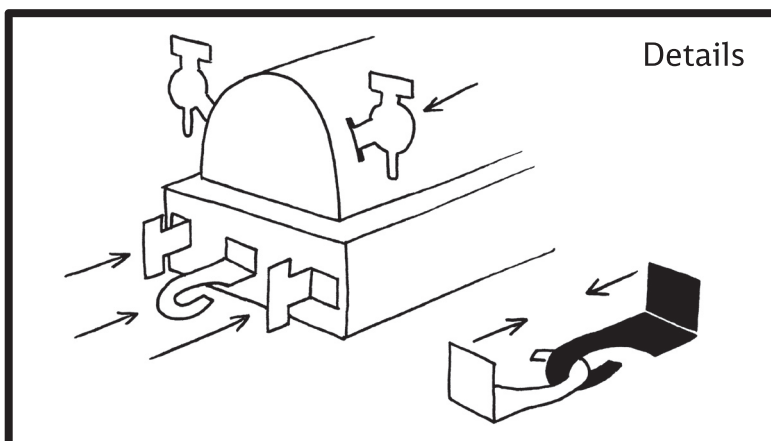
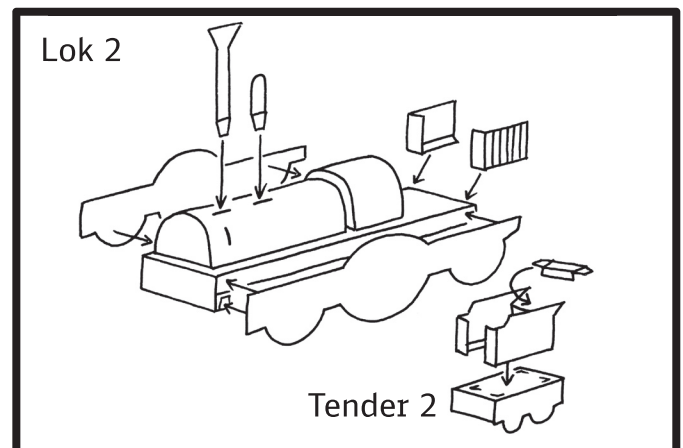


**ADLER** - Achtung: ab etwa 10 Jahren!  
Lies die Bastelanleitung sorgfältig durch, bevor du anfängst.  
Du brauchst: Schere, Papierkleber.  
Ausserdem nützlich: Pinzette und Cutter für die Kleinteile. Lass dir von einem Erwachsenen helfen!

1. Schneide alle Teile aus.
2. Falte die Klebeflächen. Schlitze den Kessel 1 für Schornstein und Lampen ein.
3. Klebe die Kessel 1 und 2 auf.

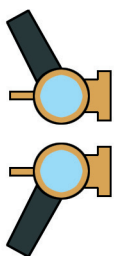
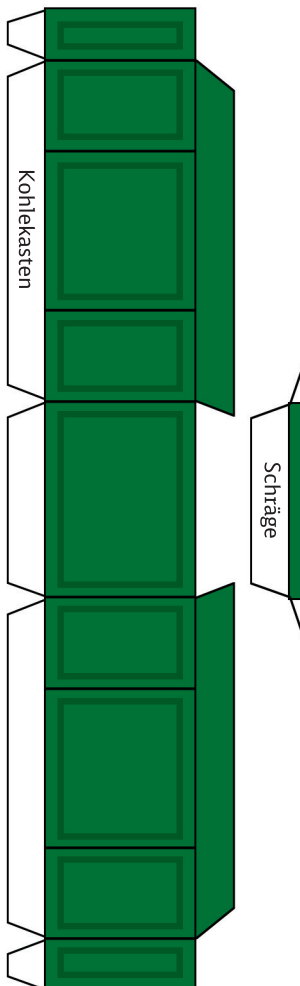
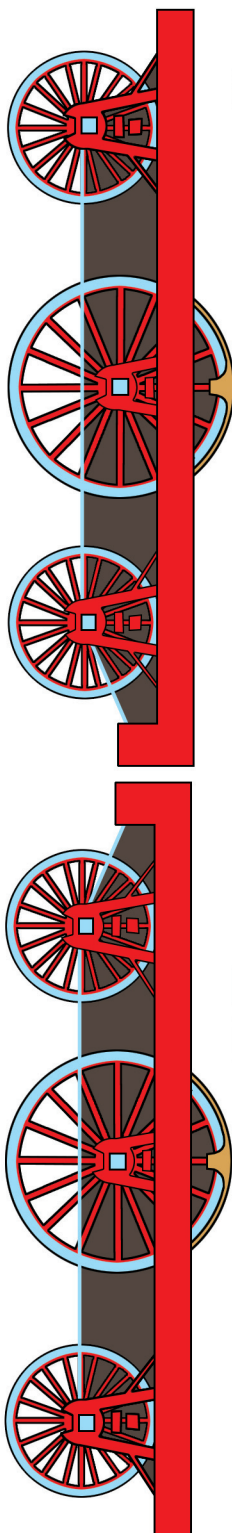
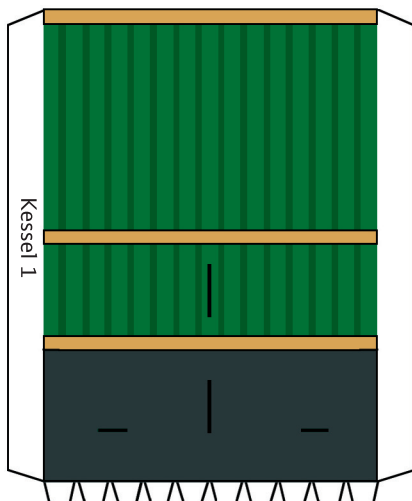
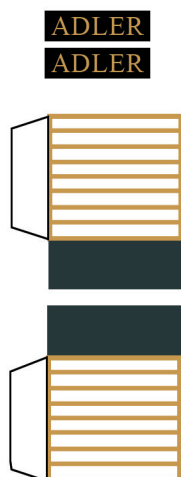
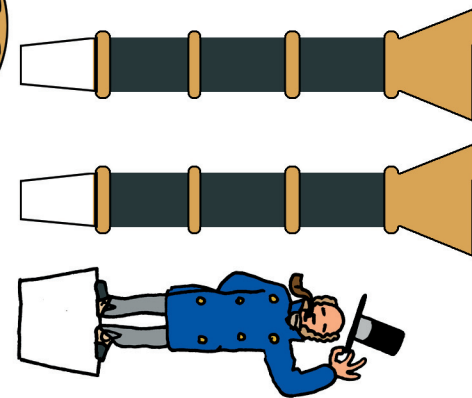
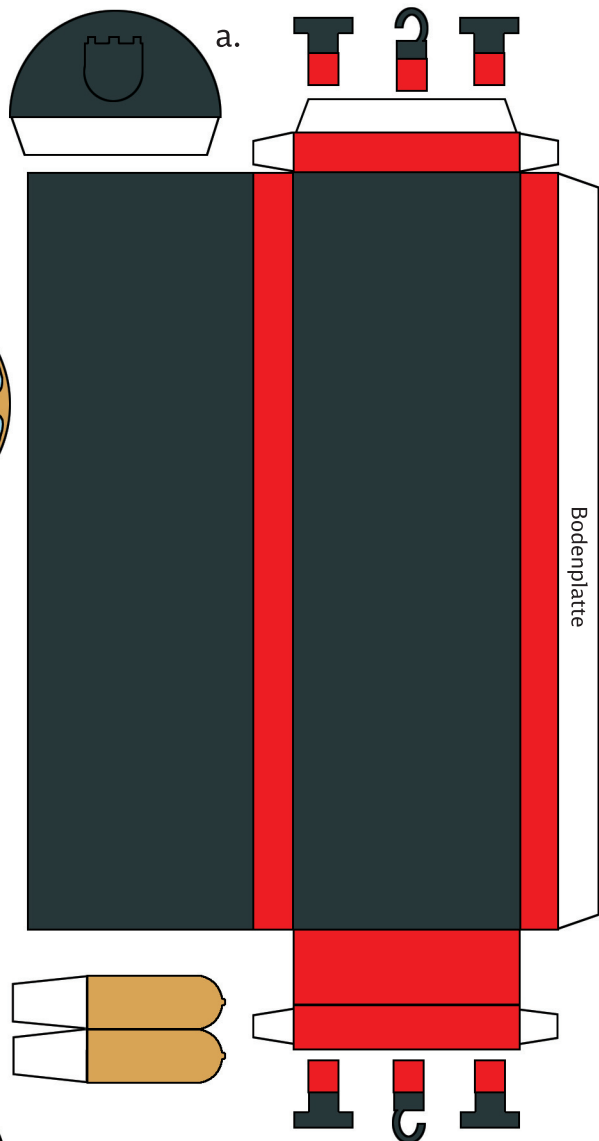
4. Nun klebe die Bodenplatte zusammen. Links und rechts kommen die Räder dran. Achte dabei auf die Verbindung vorne.
5. Klebe jetzt den Schornstein zusammen und stecke ihn in den Schlitz. Nun noch das Geländer dran, dann bist du fast fertig.
6. Details: Kupplungs- und Pufferteile klebst du am besten mit Hilfe einer Pinzette an.
7. Tender: Fahrgestell falten und kleben, dann den Kohlekasten aufsetzen. Am Schluss noch die Schräge ankleben. Fertig!



Demnächst folgt ein Bastelbogen mit Adler-Wagen. Dann kannst du dir einen ganzen Zug zusammenbauen.

**TIPP**

Drucke dir den Bastelbogen auf so dickem Papier wie möglich aus. Die meisten Drucker schaffen 200 g Papier - Gramm gibt die Stärke des Papiers an.



b.



c.

